

S2DGHC-108 400W-410W Монолицевий



ТОВ Лед Експерт
www.ledexpert.in.ua



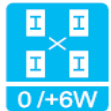
PV що включає кремнієві матеріали, пластини, сонячне скло, сонячні батареї, сонячні модулі та сонячні проекти.



Сонячні модулі сертифіковані TUV і CQC для роботи в екстремальних умовах.



Хороші характеристики при слабкому освітленні (вранці, ввечері і в похмурі дні) були протестовані і схвалені професійною третьою стороною.



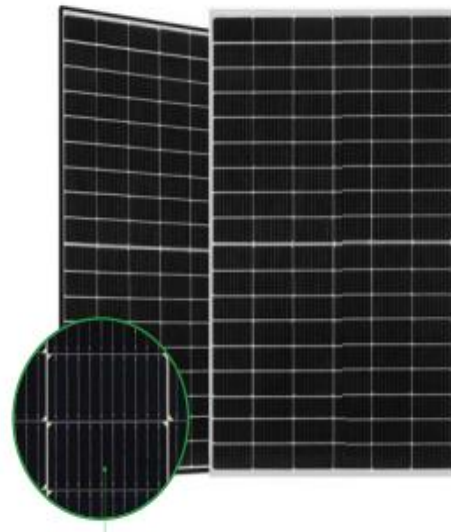
Гарантія від 0 до +6 Вт як допуск потужності звичайного виходу.



100% EL-тест до і після ламінування, а також EL-тест готової продукції, що забезпечує вищу гарантію якості.



Випробування TUV на корозію в сольовому тумані, PID-випробування, випробування на стійкість до аміаку, випробування на вуглецевий слід, вогневі випробування, випробування на пісок, випробування на електромагнітну сумісність і випробування на низький рівень напруги.



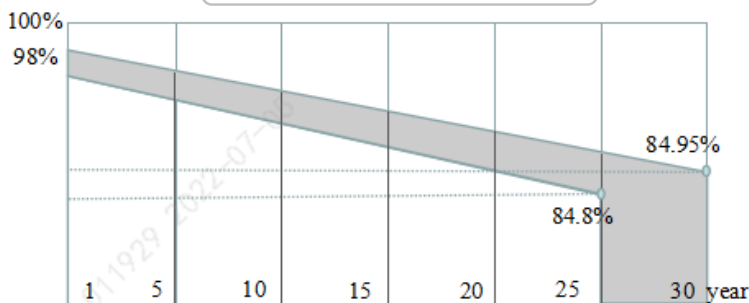
Висока ефективність
Монокристалічний сонячний модуль
PERC

Комплексні сертифікати

- IEC61215(2016), IEC61730(2016)
- ISO9001: 2015 Система управління якістю
- ISO14001:2015 Система екологічного менеджменту
- ISO45001: 2018 Система управління безпекою та гігієною праці



Покращена гарантія



- Лінійна гарантія на Перс подвійне скло Моно-модуль
- Лінійна гарантія на мономодуль Перс

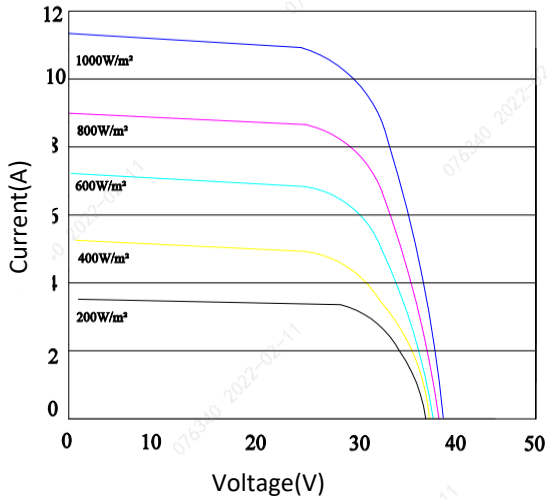
- 12 років гарантії на продукцію.
- 25 років гарантії продуктивності + 0,55% річної деградації для мономодуля Перс.
- 30 років гарантії + 0,45% річної деградації для мономодуля з подвійним склом Перс.

S2DGHC-108

400W-410W Monofacial

ТОВ Лед Експерт
www.ledexpert.in.ua

I-V криві

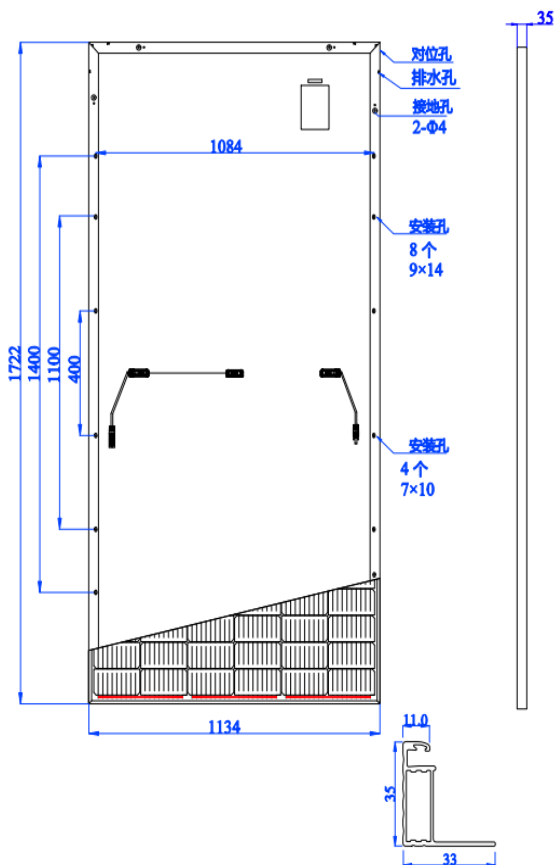


ЕЛЕКТРИЧНІ ХАРАКТЕРИСТИКИ (STC)

Максимальна потужність	405	410	415
Енерготолерантність	0~+6W		
Напруга при Pmax (Vmp)	30,93	31,04	31,20
Струм при Pmax (Imp)	13,10	13,21	13,30
Напруга холостого ходу (Voc)	37,09	37,19	37,29
Струм короткого замикання (Isc)	13,98	14,07	14,16
Ефективність модуля (%)	20,70	20,90	21,20
Кількість байпасних діодів (шт.)	3		
Макс. Серійний запобіжник (A)	25A		
Робоча температура	- 45~+85 °C		
Максимальне статичне навантаження	5400P		
Максимальна напруга системи (VDC)	1500 VDC(IEC)		
Ступінь вогнестійкості	Class C		

STC: опромінення 1000 Вт/м², температура камери 25 °C, маса повітря 1,5

Розмір(mm)



МЕХАНІЧНІ ХАРАКТЕРИСТИКИ

Сонячні панелі	Монокристалічний 182×91 мм
	108 комірок (6×18) - 10BB
Розмір модуля (мм)	1722×1134×35
Вага	22.0 kg
Переднє скло	2.0 мм висока передача. Загартоване скло LowIron
Інкапсуляція в будівництві: EVA	EVA /POE
Зворотний бік	білий
Розподільна коробка	IP68
Роз'єм	Еквівалент MC4/MC4
Кабель	Φ=4mm ² , L=300±5mm

ТЕМПЕРАТУРНИЙ КОЕФІЦІЄНТ

Температурний коефіцієнт Pmax	-0.35%/°C
Температурний коефіцієнт Voc	-0.270%/°C
Температурний коефіцієнт Isc	0.048%/°C

КОНФІГУРАЦІЯ УПАКОВКИ

Модулів в коробці	31 штука
Модулів на контейнер	930 шт/40HQ
Модулі на метр	868шт/13,5м, 1178шт/17,5м