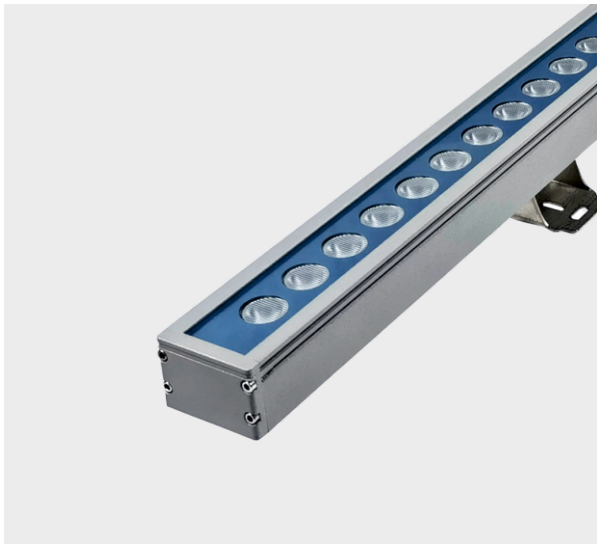


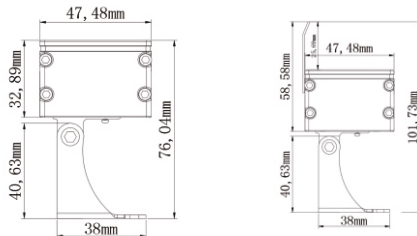
Лінійний світильник спрямованого свічення LED Wall Washer Series



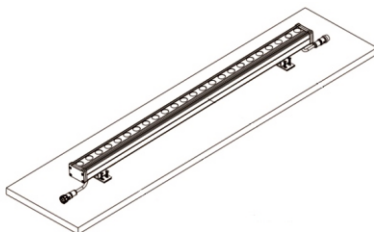
Особливості / Features

- LED чіпи виготовлені всесвітньо відомими брендами з високим індексом відображення, невеликою хроматичною аберрацією, невеликим затуханням світла та тривалим терміном служби
The lamp beads are made of internationally renowned brands, with high display index, small chromatic aberration, small light decay and long service life
- Високий клас вогнестійкості, придатний для різних кліматичних умов.
High flame retardant grade, anti-freezing line, can be suitable for various climates.
- Антиблікові лінзи, м'яке світіння
Anti glare lens, softer luminescence
- Високоякісний імпортований PU клей забезпечує ефективне розсіювання тепла.
High quality imported PU glue for heat dissipation has the function of heat dissipation.
- Авіаційний алюміній має високу міцність та стійкість до окислення, а також його текстурна набагато краща, ніж у звичайного алюмінієвого сплаву
Aviation stretched aluminum has the characteristics of high strength and oxidation resistance, and its texture is far better than that of ordinary aluminum alloy

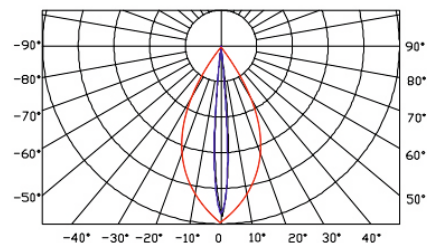
Розмір / Dimension (mm)



Встановлення / Installation



Кут світіння / Beam angle



Основні параметри / Basic parameters

Специфікації Specifications	Параметри Parameters	Специфікації Specifications	Параметри Parameters
Матеріал корпусу лампи Lamp body material	Алюмінієвий сплав + загартоване скло Stretched aluminum alloy + tempered glass	Клей glue	Клей PU / Силікагель Puglue/Silica gel
LED чіп LED chip	Osram / Cree Osram / Cree	Рівень електробезпеки Electrical safety level	III вид III kind
Клас захисту IP protection class	IP66	Розмір однієї лампи single lamp size	L1000mm*W48*H33mm
Кут світіння beam angle	10-60°	Робоча напруга Operating Voltage	DC24V/AC220V
Робоча температура Operating temperature	-45°C - +60°C		

Специфікації / Specifications

Модель / специфікація Model / specification	Метод встановлення Installation method	Напруга Voltage	Потужність power	Тип кристалу LED package	Кількість LED LED Qty	Колір colour	Режим контролю control mode
XQ4833*F-24W	Гвинтами Screws	DC24V/AC220V	24W	3030	24	Доступні різні кольори Various colors available	ON/OFF
XQ4833DMXF-24W-24V	Гвинтами Screws	DC24V	24W	3535	24	RGB	DMX512
XQ4833*F-36W	Гвинтами Screws	DC24V/AC220V	36W	3030	36	Доступні різні кольори Various colors available	ON/OFF
XQ4833DMXF-36W-24V	Гвинтами Screws	DC24V	36W	3535	36	RGB	DMX512

Примітки: 1. Знак «*» позначає літеру відповідного кольору: жовтий - Y \ теплий білий - YW \ білий - W \ червоний - R \ зелений - G \ синій - B
Remarks: 1. The "*" sign indicates the corresponding color letter: yellow light-Y\warm white-YW\white light-W\red light-R\green light-G\blue light-B