

Серія світлодіодних точкових джерел світла LED point light source series

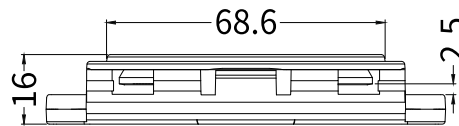
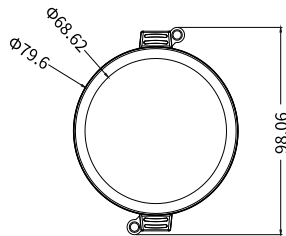


Особливості / Features

- Унікальний дизайн, елегантний, простий у встановленні.
Unique design, generous, elegant, easy to install.
- У продукті використовуються високоякісні лампи з високою чашкою, які можуть ефективно досягати водонепроникності та захисту від ультрафіолету.
The product adopts ultra-high-brightness high-cup tree-proof lamp beads, which can effectively achieve waterproof, anti-UV and anti-vulcanization.
- Вибір якісного IC дозволяє досягти високого рівня сірого, прибрати мерехтіння зображення, хороші кольори та контрастність.
Using high-gray and high-brush IC, the display screen is soft and delicate, and does not flicker.
- Для усіх жил використовуються індивідуальні посилені коннектори папа-мама, які мають кращу водонепроникність і більш стабільну електричну передачу.
The male and female headers use customized reinforced butt joints, which have better waterproof performance and more stable electrical transmission.
- Продукт є гнучким, доступні різноманітні способи встановлення, кожен ланцюжок точкових джерел світла можна з'єднати за бажанням, встановлення надійне, а обслуговування зручне.
The product is flexible, flexible in application, a variety of installation methods are available, each string of point light sources can be spliced at will, and the installation is firm and the maintenance is convenient.

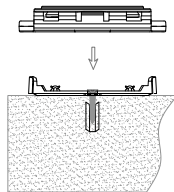
The product is flexible, flexible in application, a variety of installation methods are available, each string of point light sources can be spliced at will, and the installation is firm and the maintenance is convenient.

Розмір / Dimension (mm)

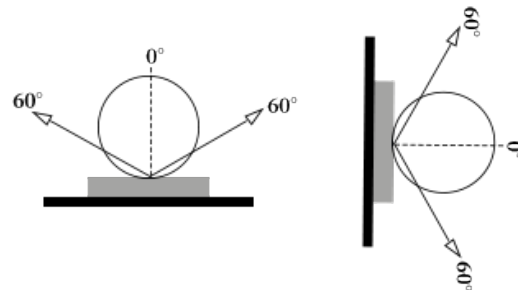


Встановлення / Installation

Спосіб монтажу: гвинтова фіксована установка
Method of installation: screw fixed installation



Кут світіння / Beam angle



Основні параметри / Basic parameters

Специфікації Specifications	Параметри Parameters	Специфікації Specifications	Параметри Parameters
Матеріал корпусу лампи Lamp body material	Germany Bayer вогнестійкий PC Germany Bayer flame retardant PC	Робоча температура Operating temperature	-45°C - +60°C
LED чіп LED chip	Epistar / Osram / Cree Epistar / Osram / Cree	Рівень електробезпеки Electrical safety level	III вид III kind
Клас захисту IP protection class	IP66	Розмір однієї лампи single lamp size	∅ 80mm*H16mm
Кут світіння beam angle	120°	Розмір пуансона Punch size	∅ 80mm
Клей glue	Клей PU PU glue		

Специфікації / Specifications

Модель / специфікація Model / specification	Метод встановлення Installation method	Напруга Voltage	Потужність power	Тип кристалу LED package	Кількість LED LED Qty	Колір colour	Режим контролю control mode
PD812*F-35	Штампування / гвинтами Stamping / screws	DC24V	3W	3535	12	Доступні різні кольори Various colors available	ON/OFF
PD812DMXF-35	Штампування / гвинтами Stamping / screws	DC24V	3W	3535	12	RGB	DMX512
PD816RGBWDMXF-35	Штампування / гвинтами Stamping / screws	DC24V	3.6W	3535	12RGB+4W	RGB+W	DMX512

Примітки: 1. Знак «*» позначає літеру відповідного кольору: жовтий - Y \ теплий білий - YW \ білий - W \ червоний - R \ зелений - G \ синій - B
Remarks: 1. The "*" sign indicates the corresponding color letter: yellow light-Y\warm white-YW\white light-W\red light-R\green light-G\blue light-B