

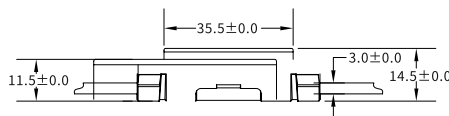
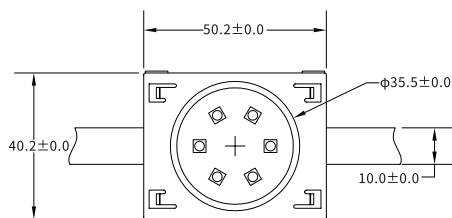


Серія світлодіодних точкових джерел світла LED point light source series

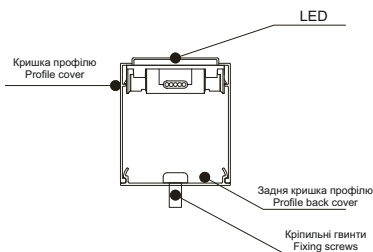
Особливості / Features

- Унікальний дизайн, елегантний, простий у встановленні.
Unique design, generous, elegant, easy to install.
- У продукті використовуються високоякісні лампи з високою чашкою, які можуть ефективно досягати водонепроникності та захисту від ультрафіолету.
The product adopts ultra-high-brightness high-cup free-proof lamp beads, which can effectively achieve waterproof, anti-UV and anti-vulcanization.
- Вибір якісного IC дозволяє досягти високого рівня сірого, прибрати мерехтіння зображення, хороші кольори та контрастність.
Using high-gray and high-brush IC, the display screen is soft and delicate, and does not flicker.
- Для усіх жил використовуються індивідуальні посилені коннектори папа-мама, які мають кращу водонепроникність і більш стабільну електричну передачу.
The male and female headers use customized reinforced butt joints, which have better waterproof performance and more stable electrical transmission.
- Продукт є гнучким, доступні різноманітні способи встановлення, кожен ланцюжок точкових джерел світла можна з'єднати за бажанням, встановлення надійне, а обслуговування зручне.
The product is flexible, flexible in application, a variety of installation methods are available, each string of point light sources can be spliced at will, and the installation is firm and the maintenance is convenient.

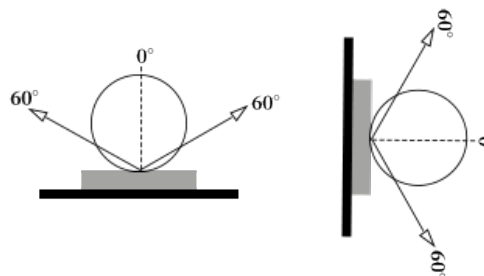
Розмір / Dimension (mm)



Встановлення / Installation



Кут світіння / Beam angle



Основні параметри / Basic parameters

Специфікації Specifications	Параметри Parameters	Специфікації Specifications	Параметри Parameters
Матеріал корпусу лампи Lamp body material	Germany Bayer вогнестійкий PC Germany Bayer flame retardant PC	Робоча температура Operating temperature	-45°C - +60°C
LED чіп LED chip	Epistar / Osram / Cree Epistar / Osram / Cree	Рівень електробезпеки Electrical safety level	III вид III kind
Клас захисту IP protection class	IP66	Розмір однієї лампи single lamp size	∅ L50*mm*W*40H14.5mm
Кут світіння beam angle	120°	Розмір пуансона Punch size	∅ 35.5mm ^{a60} or 38*32mm ^{квадратний отвір square hole}
Клей glue	Клей PU PU glue		

Специфікації / Specifications

Модель / специфікація Model / specification	Метод встановлення Installation method	Напруга Voltage	Потужність power	Тип кристалу LED package	Кількість LED LED Qty	Колір colour	Режим контролю control mode
PD40506*F-35	Штампування / сталевий трос / гвинтами Stamping / steel cable / screws	DC24V	1.5W	3535	6	Доступні різні кольори Various colors available	ON/OFF
PD40506DMXF-35	Штампування / сталевий трос / гвинтами Stamping / steel cable / screws	DC24V	1.5W	3535	6	RGB	DMX512
PD40506RGBWDMXF-35	Штампування / сталевий трос / гвинтами Stamping / steel cable / screws	DC24V	1.8W	3535	6RGB+2W	RGB+W	DMX512
PD40503RGB3WDMXF-35	Штампування / сталевий трос / гвинтами Stamping / steel cable / screws	DC24V	1.5W	3535	3RGB+3W	RGB+W	DMX512

Примітки: 1. Знак «*» позначає літеру відповідного кольору: жовтий - Y \ теплий білий - YW \ білий - W \ червоний - R \ зелений - G \ синій - B
Remarks: 1. The "*" sign indicates the corresponding color letter: yellow light-Y \ warm white-YW \ white light-W \ red light-R \ green light-G \ blue light-B