

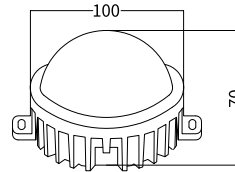
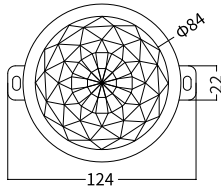
Серія світлодіодних точкових джерел світла LED point light source series



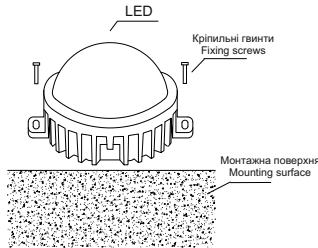
Особливості / Features

- Унікальний дизайн, елегантний, простий у встановленні.
Unique design, generous, elegant, easy to install.
- У продукті використовуються високоякісні лампи з високою чашкою, які можуть ефективно досягати водонепроникності та захисту від ультрафіолету.
The product adopts ultra-high-brightness high-cup tree-proof lamp beads, which can effectively achieve waterproof, anti-UV and anti-vulcanization.
- Вибір якісного IC дозволяє досягти високого рівня сірого, прибрати мерехтіння зображення, хороші кольори та контрастність.
Using high-gray and high-brush IC, the display screen is soft and delicate, and does not flicker.
- Для усіх жил використовуються індивідуальні посилені коннектори папа-мама, які мають кращу водонепроникність і більш стабільну електричну передачу.
The male and female headers use customized reinforced butt joints, which have better waterproof performance and more stable electrical transmission.

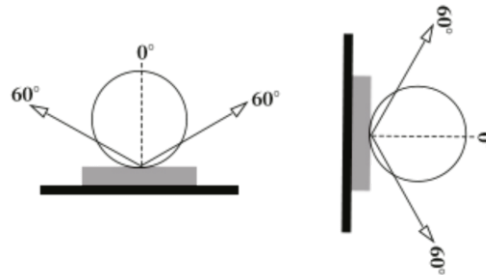
Розмір / Dimension (mm)



Встановлення / Installation



Кут світіння / Beam angle



Основні параметри / Basic parameters

Специфікації Specifications	Параметри Parameters	Специфікації Specifications	Параметри Parameters
Матеріал корпусу лампи Lamp body material	Литий алюміній + PC кришка Die-cast aluminum + PC cover	Робоча температура Operating temperature	-45°C - +60°C
LED чіп LED chip	Epistar / Osram / Cree Epistar / Osram / Cree	Рівень електробезпеки Electrical safety level	III вид III kind
Клас захисту IP protection class	IP66	Розмір однієї лампи single lamp size	∅ 100mm*H70mm
Кут світіння beam angle	120°	Клей glue	Клей PU PU glue

Специфікації / Specifications

Модель / специфікація Model / specification	Метод встановлення Installation method	Напруга Voltage	Потужність power	Тип кристалу LED package	Кількість LED LED Qty	Колір colour	Режим контролю control mode
PA100124*F-35	Гвинтами Screws	DC24V	6W	3535	24	Доступні різні кольори Various colors available	ON/OFF
PA100124DMXF-35	Гвинтами Screws	DC24V	6W	3535	24	RGB	DMX512
PA100124RGB3WDMXF-35	Гвинтами Screws	DC24V	6W	3535	18RGB+6W	RGB+W	DMX512
PA100118*F-35	Гвинтами Screws	DC24V	4.5W	3535	18	Доступні різні кольори Various colors available	ON/OFF
PA100118DMXF-35	Гвинтами Screws	DC24V	4.5W	3535	18	RGB	DMX512
PA100118RGB3WDMXF-35	Гвинтами Screws	DC24V	4.5W	3535	12RGB+6W	RGB+W	DMX512

Примітки: 1. Знак «*» позначає літеру відповідного кольору: жовтий - Y \ теплий білий - YW \ білий - W \ червоний - R \ зелений - G \ синій - B
Remarks: 1. The "*" sign indicates the corresponding color letter: yellow light-Y \ warm white-YW \ white light-W \ red light-R \ green light-G \ blue light-B